

ГАЛЕРЕЯ ШАХМАТНЫХ КОМПОЗИТОРОВ

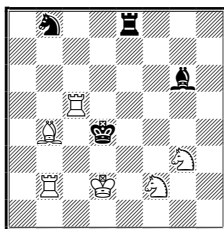
А.Новотный – композитор и адвокат!



•А.Новотный

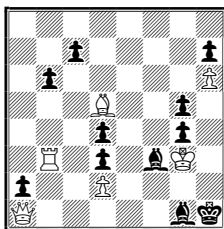
Антонин Новотный (22.08.1827 - 09.03.1871) был шахматным композитором и ... адвокатом в Брно. Удивительное, что, будучи этническим чехом, А.Новотный совершенно не был подвержен влиянию чешской школы. Его стиль ближе скорее к логической школе, которую во второй половине XIX века именовали немецкой (или континентальной) школой. Судите сами: даже задача-первенец (№1) на тему взаимного перекрытия, которую современники практически сразу назвали именем автора, имела логическую окраску.

№1. А.Новотный
Illustrirte Zeitung
29.04.1854



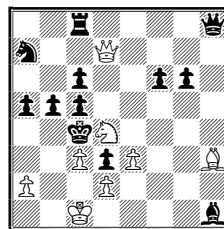
#3 (6+4)

№2. А.Новотный
Congress of London
1862, 3 приз



#4 (6+11)

№3. А.Новотный
Illustrirte Zeitung
1861



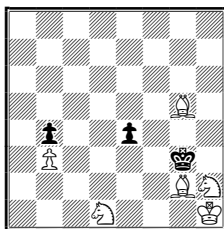
#4 (8+12)

№1. Не проходит сразу 1. ♖fe4? - ввиду 1... ♜:e4! Поэтому предварительным 1. ♜bc2! - 2. ♜2c4#, белые вынуждают чёрных совершить критический ход 1... ♗:c2 - и лишь теперь следует ход а-ля Новотный: 2. ♖fe4!! - 3. ♗c3#, 2... ♗:e4 3. ♖e2#, 2... ♜:e4 3. ♖f5#. Комбинацию с посторонней угрозой, спустя 100 лет, теоретики назовут - *совершенный Новотный*.

№2. 1. ♜b5! - 2. ♖f1, ♗:f3+ (угрозы), 1...c5! 2. ♗a8!! - z, 2... ♗:a8 3. ♜b1!! - 4. ♜:g1#, 3...a:b1 ♖ 4. ♖:a8#! (2...c4 3. ♜:g5 - 4. ♜h5#). Задача составлена в типичном старонемецком стиле, т.е. имеет один центральный вариант, а игра характеризуется скрытыми хорошо замаскированными манёврами.

№3. Главный план 1. ♖:b5? - отражается простым взятием 1... ♖:b5. Предварительным планом беле вынуждают блокирование клетки «e4», что неожиданным образом позволяет провести главный план. 1.e4! - 2. ♖e6/ ♖f7/ ♗e6#, 1... ♗:e4 2. ♖:b5! - 3. ♖a3#, 2... ♗:b5 3. ♖b7+ ♗c4/ ♗a4 4. ♖b3#, 2... ♖:b5 3. ♖:d3+!! 3... ♗:d3 4. ♗f1#, 3... ♗:d3 4. ♗e6#.

№4. А.Новотный,
К.Байер, The Field
1958 (v)



#4 (6+3)

Факт соавторства проливает свет на истоки увлечённости А.Новотного идеями *логической* школы.

Объём творчества А.Новотного совсем невелик: в базе Туревского (*уасpdb*) едва набралось три десятка задач. Вместе с тем, его вклад в развитие шахматной композиции трудно переоценить! А «виной» всему ... **ход Новотного** - тот самый ход, когда **29.04.1854** он смело метнул ♘ в точку пересечения ♚ и ♜ (№1). С этого момента имя Антонина Новотного было навечно вписано в анналы шахматной композиции!..

Задача приводится в исправленном виде (в оригинале было побочное решение - [yacpdb/361018](https://www.yacpdb.com/problem/361018)). 1. ♘g1! e3 2. ♜f2!! e:f2+ 3. ♘f1 ♘:h2 4. ♜f4#. Подобные задачи - загадки всегда были популярны (отсюда и их современное название: задачи *популярного* стиля), а в то далёкое время - особенно! Ведь шахматная композиция ещё только нарождалась и была неотъемлемой частью шахматной культуры. Здесь следует обратить внимание на соавтора - известного немецкого композитора Конрада Байера, автора знаменитой *Бессмертной задачи*!

Игорь Агапов,
композитор и адвокат